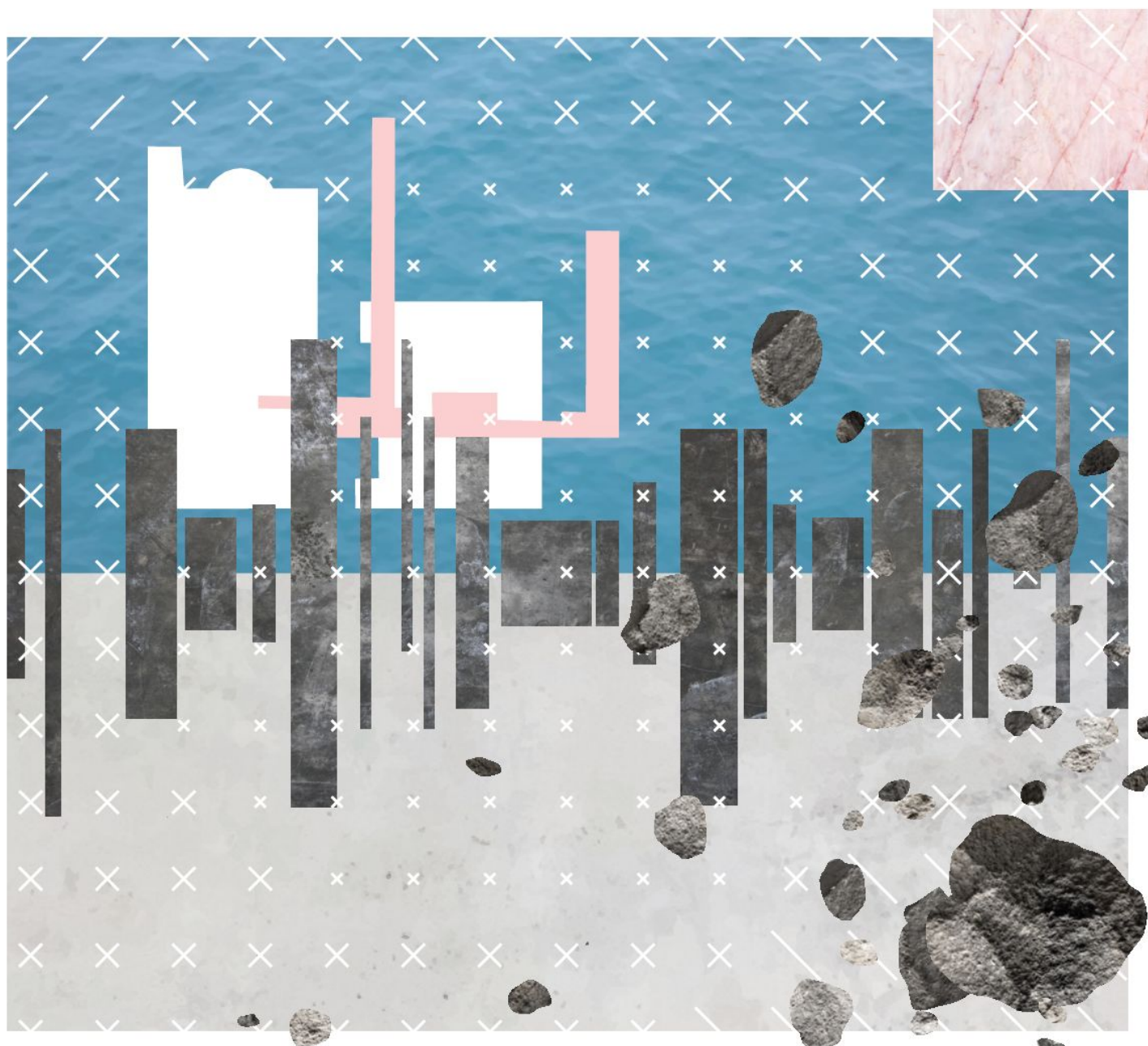


ΠΕΡΙΦΡΑΞΕΙΣ — ΔΙΑΣΧΙΣΕΙΣ



ENCLOSURES — PASS-THROUGHS / Β' ΜΕΡΟΣ

3 καλλιτεχνικές δράσεις
μικτών τεχνικών
στους υπαίθριους χώρους
του Μεγάρου / εικόνες ορίων,
εγκλωβισμών & διαφυγής

11.00 - 22.00

**Εδαφικές Ποιητικές
(I: συνειδητο-ποίηση)**

Βασίλης Ψαρράς

19.00 - 20.15

Step-in

Ελεονώρα Σιαράβα | Per_Dance
Πλατφόρμα Χορογραφικής Έρευνας

21.00 - 21.45

f_RAM_e

6daEXIt improvisation
ensemble

ΠΛΗΡΟΦΟΡΙΕΣ: 2310 895 938/9, WWW.TCH.GR — ΧΩΡΟΣ: ΠΛΑΤΕΙΑ & M2 - ΑΙΘΡΙΟ ΑΙΘΟΥΣΑΣ Μ. ΣΑΛΤΙΕΛ — ΕΙΣΟΔΟΣ ΕΛΕΥΘΕΡΗ

ΧΟΡΗΓΟΙ ΕΠΙΚΟΙΝΩΝΙΑΣ

ΧΟΡΗΓΟΙ ΦΙΛΟΞΕΝΙΑΣ

ΧΟΡΗΓΟΣ ΑΕΡΟΜΕΤΑΦΟΡΩΝ





STEP-IN

14.09.2019 Μέγαρο Μουσικής
Θεσσαλονίκης - M2

Στο πλαίσιο της δια-καλλιτεχνικής δράσης
ΠΕΡΙΦΡΑΞΕΙΣ | ΔΙΑΣΧΙΣΕΙΣ Β' Μέρος

Σύλληψη/Χορογραφική Σύνθεση: ΕΛΕΟΝΩΡΑ ΣΙΑΡΑΒΑ
Χορεύουν: ΕΥΑΓΓΕΛΙΑ ΒΑΣΔΑΡΗ, ΓΙΩΡΓΟΣ ΠΑΝΟΠΟΥΛΟΣ, ΒΙΚΥ ΧΑΤΖΗ
Sound Design & live performance: ΓΕΩΡΓΙΑ ΠΑΖΑΡΛΟΓΛΟΥ



ΥΠΟΤΗΝ ΕΠΟΠΤΕΙΑ ΤΟΥ
ΥΠΟΥΡΓΕΙΟΥ ΠΟΛΙΤΙΣΜΟΥ
& ΑΘΛΗΤΙΣΜΟΥ

per choreographic
dance research
platform